

# 석면작업 후 농도측정 결과 보고서

군자중학교 급식소동 및 체육관동 석면해체공사



주식회사 아스랩

Tel : 031-969-5482 Fax : 031-622-9942

석면농도측정 결과보고서

석면해체·제거작업 신고번호		안 산-20200225
신고현장	현장명(공사명·작업명)	전화번호
	군자중학교 급식소등 및 체육관등 석면해체공사	--
	소재지	
경기도 시흥스 군자봉길 299 (거모동, 군자중학교)		
신고인	석면해체·제거업자명(상호)	고용노동부 등록번호
	(주)더본이앤씨	4571

「산업안전보건법 시행규칙」 제183조에 따라 석면농도측정 결과를 붙임과 같이 보고합니다.

년 월 일

신고인(석면해체·제거업자) (주)더본이앤씨 (서명 또는 인)

중부지방고용노동청안산지청장 귀하

첨부서류	별지 제81호서식의 석면농도측정 결과표
------	-----------------------

## 석면농도측정 결과표

### 1. 작업장 개요

측정의뢰자	현장명(공사명·작업명):      군자중학교 급식소동 및 체육관동 석면해체공사		
	현장 소재지:      경기도 시흥스 군자봉길 299 (거모동, 군자중학교)		
	석면해체·제거작업 신고번호: 안   산-20200225	업자명(상호):      (주)더본이앤씨	
	전화번호:      031-996-4746	대표자:      이 승 규	

2. 측정기간      2021.01.14~2021.01.15

### 3. 측정자(분석자 포함)

성명	자격종목 및 등급	자격등록번호	비고
정 판 세	산업위생관리기사	19201011865H	측정자
김 태 우	화학공학과 졸업		분석자

### 4. 측정결과

측정위치	측정시간(분)	유량(ℓ/min)	측정농도(개/㎤)	초과여부
첨부 서식1	첨부 서식1	첨부 서식1	첨부 서식1	첨부 서식1

### 5. 측정 위치도(측정 장소)

첨부 서식2
--------

「산업안전보건법 시행규칙」 제183조에 따라 석면농도를 측정하고 그 결과를 위와 같이 제출합니다.

2021년 1월 18일

주식회사 아스랩



석면해체·제거업자

(주)더본이앤씨

귀하

## 첨부서식1 측정 결과

현 장 명 :            군자중학교 급식소동 및 체육관동 석면해체공사

측정일시 :            2021.01.14

성명	자격종목 및 등급	자격등록번호	비고
정 판 세	산업위생관리기사	19201011865H	측정자
김 태 우	화학공학과 졸업		분석자

측정위치	측정번호	측정시간(분)	유량(ℓ/min)	측정농도(개/㎤)	초과여부
지상3동 1층	1	100	10.4	0.002	미만
지상3동 1층	2	100	10.2	0.003	미만
지상3동 2층	3	100	10.1	0.005	미만
지상3동 2층	4	100	10.0	0.004	미만
지상3동 2층	5	100	10.3	0.005	미만
지상4동 2층	6	100	10.2	0.005	미만
지상4동 2층	7	100	10.4	0.003	미만
공시료 #1				0.00	

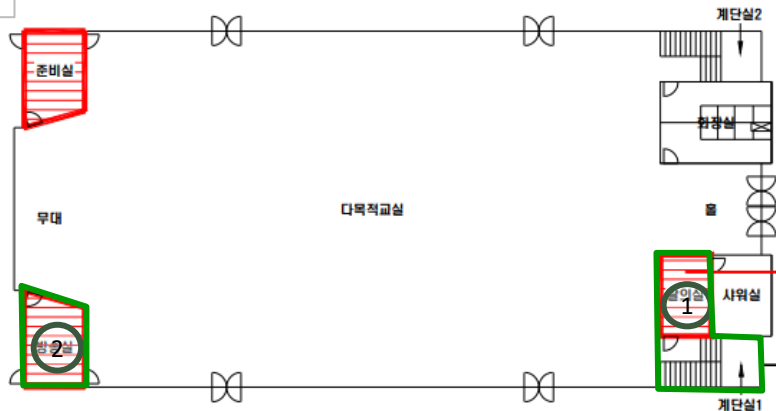
## 첨부서식2 측정 위치도 (측정 장소)

현 장 명 : 군자중학교 급식소동 및 체육관동 석면해체공사

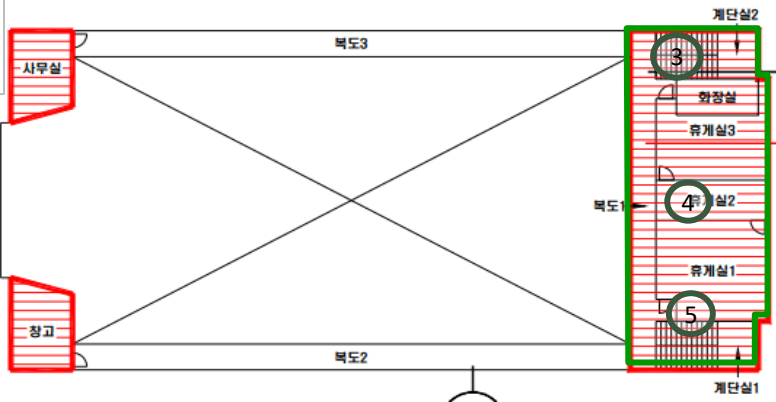
특이사항:

일체보양

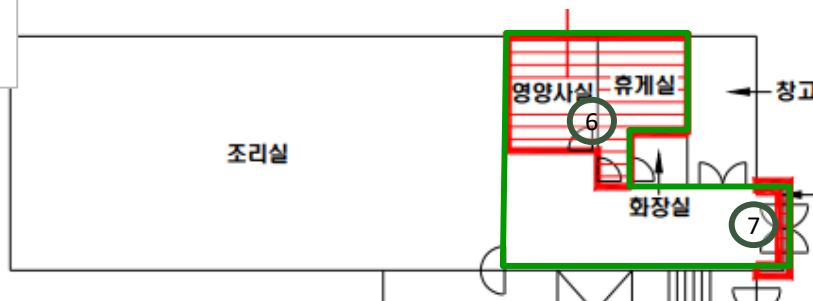
3동 1층



3동 2층



4동 2층



밀폐작업  
구 역



측정 위치

## 첨부서식1 측정 결과

현 장 명 :            군자중학교 급식소동 및 체육관동 석면해체공사

측정일시 :            2021.01.15

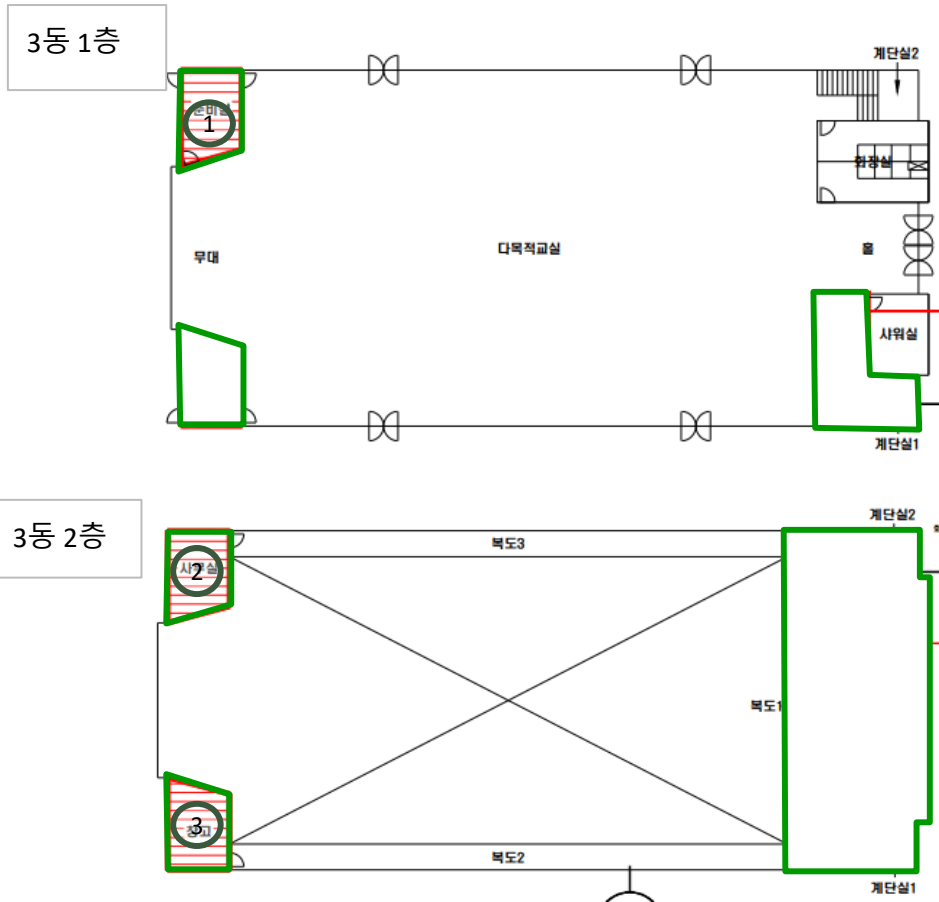
성명	자격종목 및 등급	자격등록번호	비고
정 판 세	산업위생관리기사	19201011865H	측정자
김 태 우	화학공학과 졸업		분석자

측정위치	측정번호	측정시간(분)	유량(ℓ/min)	측정농도(개/㎤)	초과여부
지상3동 1층	1	100	10.2	0.004	미만
지상3동 2층	2	100	10.2	0.003	미만
지상3동 2층	3	100	10.3	0.004	미만
공시료 #1				0.00	

## 첨부서식2 측정 위치도 (측정 장소)

현 장 명 : 군자중학교 급식소동 및 체육관동 석면해체공사

특이사항:  
일체보양



밀폐작업 구역  
 측정 위치

## 첨부 서식 3 지정서

제2020-120017호

### 석면조사기관 지정서(최초)

기관명	(주)아스랩	
소재지	(10465) 경기 고양시 덕양구 마상로 200-5 421-11 2층	
대표자성명	홍미현	
지정사항	총 대행(지정) 한 계	사업장(0)개소, 근로자(0)명
	관 할 지 역 대행(지정) 한 계	사업장(0)개소, 근로자(0)명
	대행(지정) 지역	전국

※ 준수사항

1. 석면조사기관은 고용노동부장관 또는 지방노동관서장의 자료제출요구 및 점검에 적극 협조해야 한다.
2. 석면조사기관으로 지정받은 기관은 「산업안전보건법」에서 정하는 사항을 준수하여야 한다.
3. 그 밖의 기타사항

※ "지정사항" 및 "준수사항"에는 지정기관의 종류에 따라 필요한 사항을 추가로 적거나 필요 없는 사항은 삭제합니다.

『산업안전보건법』 제120조에 따라 석면조사기관으로 지정합니다.

2020. 9. 21.

중부지방고용노동청장

